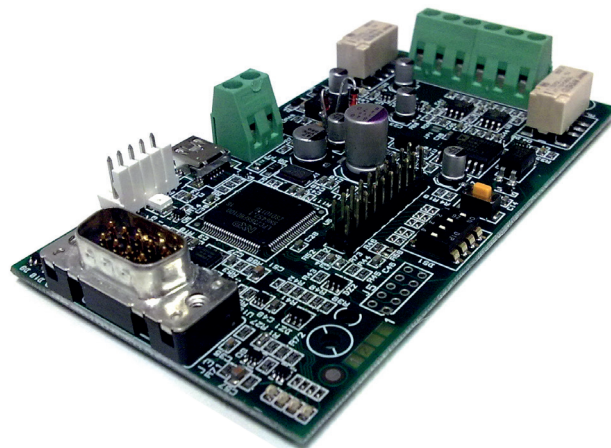


Descrizione

Scheda di espansione per la centrale antincendio **TELEDATAONE**. Permette di collegare una centrale a un anello di centrali, fino a un massimo di 32 centrali, per condividere informazioni e configurare attivazioni di uscite incrociate. La connessione realizzata fra le centrali è a prova di guasto (fault tolerant) e mantiene il passaggio di informazioni tra i nodi anche quando la centrale opera in modalità degradata.



Dati tecnici

Dimensioni	105 x 60 x 30 mm
Alimentazione	Da centrale Teledata One: 24 Vcc Da centrale Olympia: 12 V cc
Assorbimento	Max 250 mA
Distanza fra centrali	Fino a 1200 m (cavo per linea dati CAN bus RS485)
Velocità di comunicazione	Fino a 50 Kbps
Connessione	CAN bus
Installazione	Interna alla centrale, su scheda master
Centrali compatibili	Teledata One, Olympia